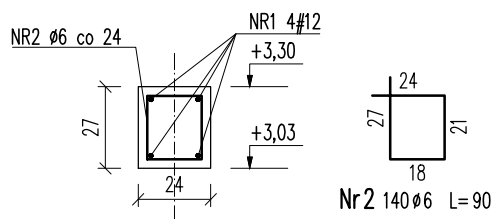


# Belkowieńiec W200

L=30,92 m



Nr1 4#12 L= 3250

Σ=3250

NR	ŚREDNICA [mm]	DŁUGOŚĆ [cm]	ILOŚĆ [szt.]	DŁUGOŚĆ ŁĄCZNA [m]	
				St3S-b	RB 500W
				ø6	#12
				0,222	0,888
ZESTAWIENIE STALI					
1	12	3250	4		130,00
2	6	90	140	126,00	
RAZEM DŁUGOŚĆ [m]				126,00	130,00
MASA [kg]				27,96	115,39
RAZEM MASA [kg]				143,35	

Rzędna wierzchu wieńca +3,30 m

BETON: C25/30

C<sub>nom.</sub> = 30 mm

STAL: # A-IIIIN RB500W

Ø A-I St3S-b



**BIURO INŻYNIERSKIE BUDZISZ sp. z o.o.**

76-824 Konikowo • ul. Przyjaźni 21 • tel/fax 94 346 67 04 • 94 345 79 22 • biuro@budzisz.pl

PROJEKTOWAŁ:	mgr inż. MARCIN SOKOŁOWSKI	ZAP/0077/P00K/07	
SPRAWDZIŁ:			
STADIUM OPRACOWANIA P.T. BRANŻA Kon.	BUDYNEK TECHN. SUW – ZBROJENIE BELKOWIEŃCA W200		NR RYS. K9
OBIEKT STACJA UZDATNIANIA WODY	WŁASCIWOŚĆ SŁAWSKO gm. SŁAWNO	SKALA 1:25	DATA SP. 06/22